

# ПОГРУЗЧИКИ С БОРТОВЫМ ПОВОРОТОМ СЕРИЯ D

318D / 328D



JOHN DEERE



# Различия — в деталях

Наши минипогрузчики с бортовым поворотом серии D оборудованы просторной герметичной кабиной оператора с превосходным круговым обзором, оснащенной нагнетательной системой кондиционирования воздуха. К другим преимуществам можно отнести инновационную, высокоэффективную систему охлаждения с возможностью легкой очистки. А также дизельные двигатели PowerTech™ с электронным впрыском топлива, облегчающим запуск. Сгруппированные точки обслуживания машины, расширенные возможности для диагностики и удобный доступ ко всем компонентам позволяют выполнять техобслуживание быстрее, а также сокращать ежедневные эксплуатационные расходы. Чтобы узнать, как минипогрузчики серии D помогают Вам выполнять большие объемы работ с меньшими затратами и временем простоя, ознакомьтесь с предлагаемой информацией. Дополнительные вопросы Вы сможете обсудить с ближайшим дилером компании John Deere.



Герметичная просторная кабина минипогрузчиков серии D с нагнетательной системой вентиляции гарантирует защиту от пыли и шума. В системе отопления и кондиционирования воздуха используются восемь воздухопроводов, которые распределяют воздушный поток равномерно по всей кабине и круглогодично поддерживают хороший обзор и комфортные условия работы.

Оптимальная балансировка веса, низкий центр тяжести, увеличенный дорожный просвет и длинная колесная база обеспечивают превосходную устойчивость.

Интуитивно понятный ЖК-монитор наглядно предоставляет текущие показатели работы машины, а также широкие возможности для диагностики неисправностей.

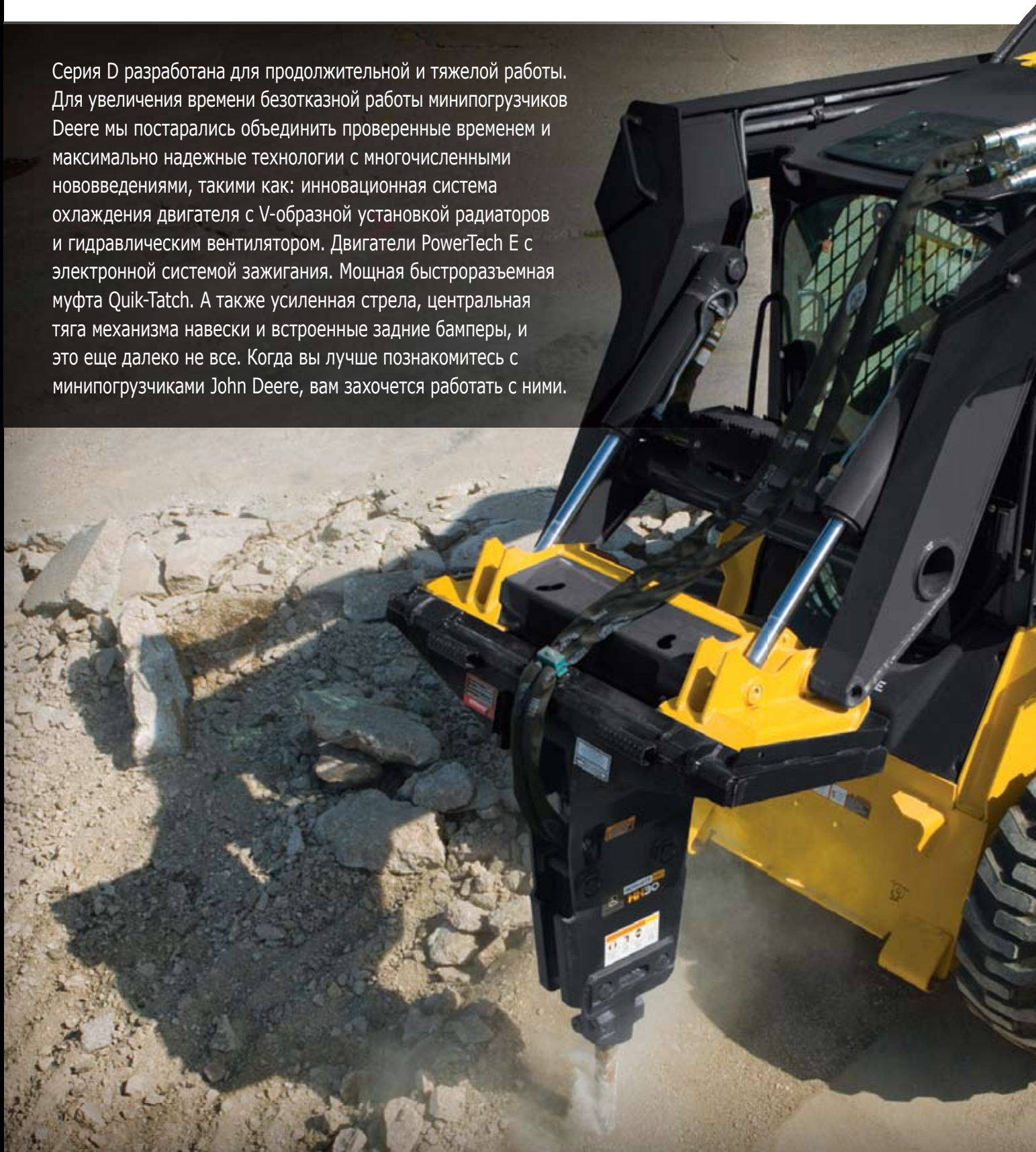
Модель 318D поставляется с управлением на рычагах и педалью дросселя, а модель 328D — с электрогидравлическими джойстиком и педалью дросселя.

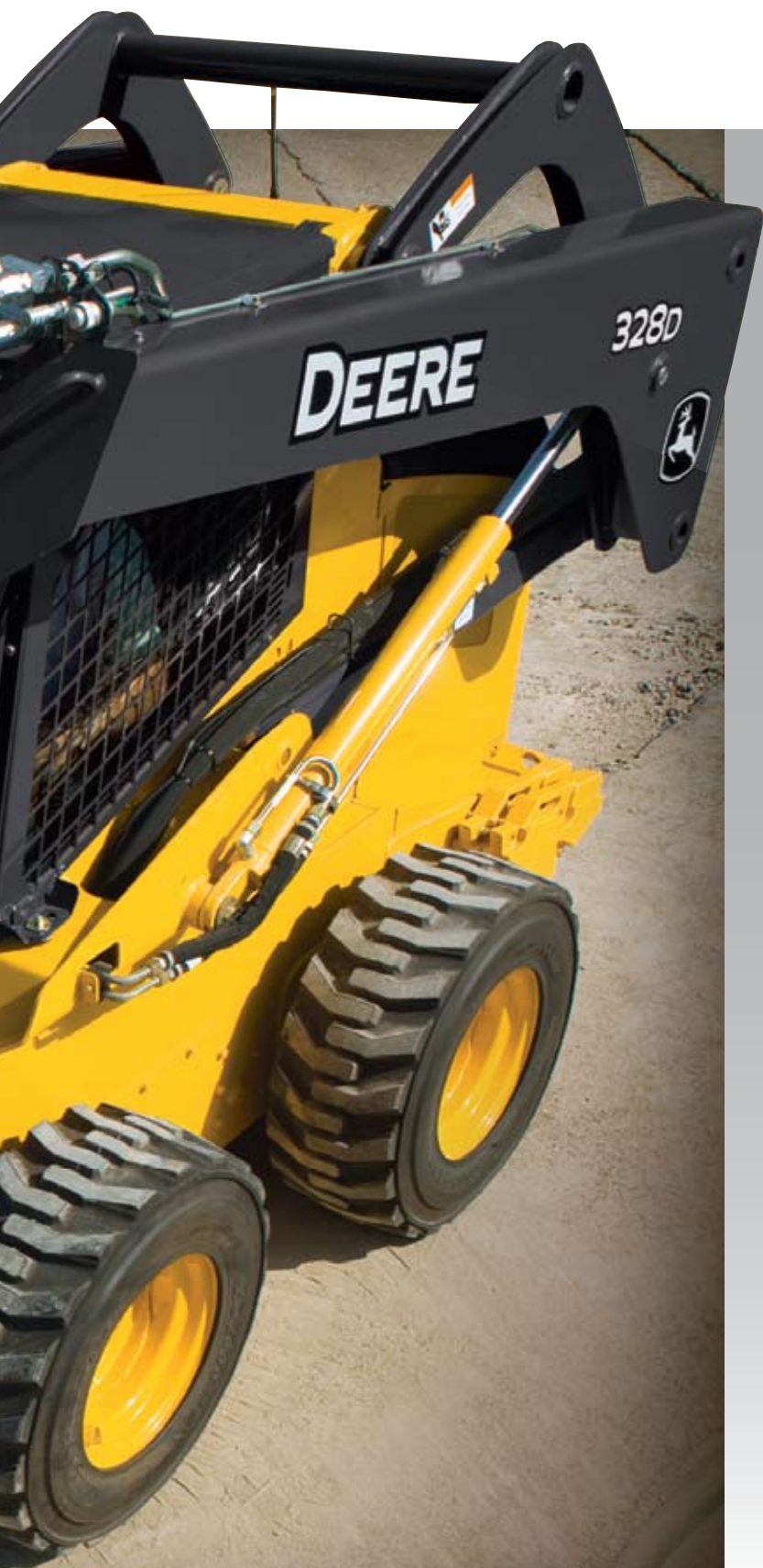


1. Превосходный крутящий момент на осях, большие стандартные шины и впечатляющее усилие отрыва обеспечивают выполнение той работы, с которой конкурентные модели не справляются. Модели 318D и 328D легко врезаются в кучи материала и быстрее наполняют свои ковши.
2. Впечатляющие характеристики опрокидывающей нагрузки и номинальной грузоподъемности позволяют этим минипогрузчикам с бортовым поворотом легко справиться с любыми задачами. Их запатентованная конструкция стрелы вертикального подъема обеспечивает исключительную высоту подъема и вылет.
3. Самоочищающаяся универсальная быстроразъемная муфта Quik-Tatch™ позволяет быстро и легко менять установленное навесное оборудование — например, гидравлический бур на ковш.

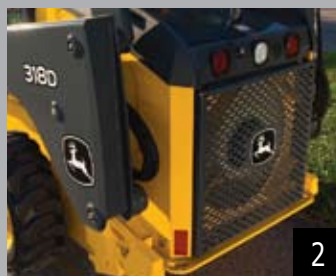
# Еще не создана техника, работающая так, как техника John Deere

Серия D разработана для продолжительной и тяжелой работы. Для увеличения времени безотказной работы минипогрузчиков Deere мы постарались объединить проверенные временем и максимально надежные технологии с многочисленными нововведениями, такими как: инновационная система охлаждения двигателя с V-образной установкой радиаторов и гидравлическим вентилятором. Двигатели PowerTech E с электронной системой зажигания. Мощная быстроразъемная муфта Quik-Tatch. А также усиленная стрела, центральная тяга механизма навески и встроенные задние бамперы, и это еще далеко не все. Когда вы лучше познакомитесь с минипогрузчиками John Deere, вам захочется работать с ними.





1. Инновационная V-образная установка радиаторов обеспечивает их максимальную эффективность. Большой гидравлический охладитель и радиатор обеспечивают необходимое охлаждение для эксплуатации в условиях повышенной температуры окружающей среды.



2. Вентилятор с изменяемой скоростью и гидроприводом ускоряет вращение только по мере необходимости в режимах повышенной мощности, экономя тем самым топливо. Это позволяет уменьшить уровень шума, а также количество мусора, попадающего на радиаторы. Кроме того, функция противовращения позволяет очищать радиаторы от скопившегося мусора.



3. Задний бампер со встроенными проушинами для транспортировки и дополнительная усиленная решетка защищают компоненты системы охлаждения от повреждений при столкновении с препятствиями.

Пружинно активируемый, гидравлически размыкаемый дисковый стояночный тормоз мокрого типа полностью закрыт и не требует регулировки.

Переключатели и электрические разъемы герметизированы и защищены от попадания влаги и грязи, что позволяет предотвратить их коррозию.

«Зимний» пакет для холодного режима и подогреватель охлаждающей жидкости ракетного типа на дизельном топливе облегчают запуск двигателя в условиях пониженных температур.

Система автоматического выключения машины контролирует параметры работы двигателя и гидросистемы и в случае превышения предельных значений выдает предупреждающий звуковой сигнал. При необходимости производится отключение двигателя для предотвращения критических повреждений.

# Техобслуживание стало проще

Сервисное обслуживание минипогрузчиков серии D проводится легко и быстро. Оно действительно выполняется настолько просто, что для ежедневного обслуживания или большинства видов периодического техобслуживания даже не требуется поднимать стрелу. Точки обслуживания сгруппированы в одном месте за задней открывающейся дверцей, а боковые панели легко снимаются для широкого доступа к радиаторам, аккумулятору (необслуживаемый), а также ко всем фильтрам. При необходимости кабину оператора можно поднять в течение нескольких минут для обеспечения лучшего в своем классе доступа к трансмиссии.



1. Быстрое и удобное ежедневное техобслуживание. Проверка уровня технических жидкостей и дозаправка машины производятся с уровня земли, достаточно просто поднять капот.
2. Навинчиваемые фильтры и экологически безопасные сливы позволяют легко и быстро заменять жидкости.
3. Система диагностики через центральный монитор и наличие кодов неисправностей помогают ускорить поиск и устранение отказов.
4. Смотровые окна на гидробак и прозрачные баки для охлаждающей жидкости и жидкости стеклоомывателя позволяют быстро проверять уровни.
5. Поликлиновый ремень и гидравлические толкатели клапанов двигателя не требуют регулировки.

Для более удобного доступа к отсеку двигателя необходимо поднять стрелу. Уникальная система блокировки позволяет фиксировать стрелу изнутри кабины.





Простой доступ к внутренним компонентам. Не требуется поднимать стрелу — просто наклоните кабину и снимите настил. Выполнение этих действий занимает считанные минуты.

Для экономии топлива и продления срока эксплуатации двигателя предусмотрена стандартная функция автоматического перехода на холостые обороты, понижающая обороты двигателя, если оператор покинул рабочее место.

# 318D

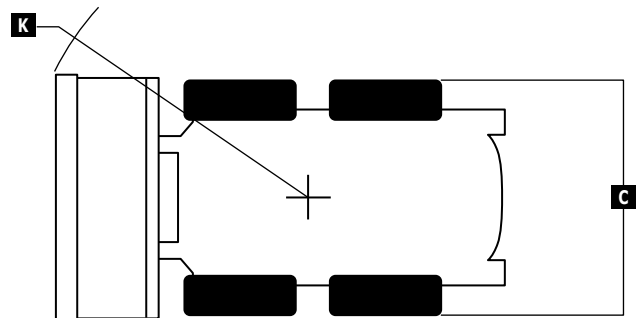
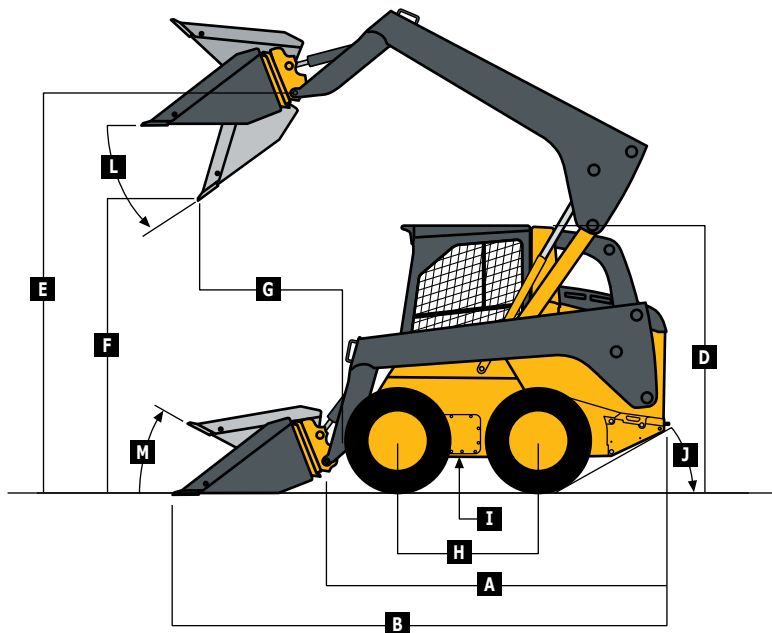


<b>Двигатель</b>	<b>318D</b>
Изготовитель и модель	John Deere, PowerTech™ E 4024HT
Нормы выхлопов для внедорожных транспортных средств	соответствует нормам токсичности выхлопа ЕС IIIA
Число цилиндров	4
Полезная мощность (ISO 9249)	43,3 кВт при 2300 об/мин
Полная мощность (ISO 14396)	47,0 кВт при 2200 об/мин
Рабочий объем	2,4 л
Запас по крутящему моменту	31% при 1500 об/мин
Система подачи воздуха	с турбонаддувом и промежуточным охлаждением
Воздушный фильтр	двухэлементный сухого типа
<b>Система охлаждения</b>	
Вентилятор	гидропривод с переменной скоростью
<b>Трансмиссия</b>	
Гидростатическая, с ручным управлением на рычагах; четыре 80-звенные неразмыкаемые цепи для тяжелых условий работы	
Однокоростная	10,9 км/ч
<b>Ступицы</b>	монолитные ступицы, индукционная закалка; картерная смазка внешнего и внутреннего подшипников ступицы, техобслуживание не требуется
Максимальный крутящий момент на мостах	6052 Нм
Тяговое усилие	3318 кг-сил
<b>Конечная передача</b>	высокопрочные, нерегулируемые цепи
<b>Тормоза</b>	встроенный автоматический стояночный тормоз мокрого типа, многодисковый, пружинно активируемый, гидравлически размыкаемый
<b>Гидравлическая система</b>	
Стандартная подача насоса	68 л/мин
Общая подача с опцией повышенного потока (опция)	102 л/мин
Давление в муфтах системы	21 374 кПа
Гидравлическая мощность	
Стандартная подача (расчетная)	25 кВт
Высокая подача (расчетная)	40 кВт
<b>Гидроцилиндры</b>	
John Deere, термообработанные, с хромовым покрытием, с полированными штоками, шарнирные пальцы из закаленной стали (сменные втулки)	
<b>Электрооборудование</b>	
Напряжение	12 В
Емкость аккумулятора	ток холодного запуска 750 мАч (опция: ток холодного запуска 925 мАч)
Ток генератора	70 А
<b>Фары</b>	галогенные, стандартные – 2 передние и 1 задняя
<b>Кабина оператора</b>	
Стандартная конструкция ROPS (ISO 3471)/FOPS (ISO 3449) быстрого доступа	
<b>Шины/ колеса</b>	
Стандартный размер шин	10 x 16,5 8 PR высокопрочные
<b>Техническое обслуживание</b>	
<b>Объемы баков</b>	
Топливный бак	70 л
<b>Эксплуатационная масса</b>	
Базовая машина	2928 кг



**Габаритные размеры 318D**

<b>A</b> Длина без ковша	2,74 м
<b>B</b> Общая длина	3,36 м
<b>C</b> Ширина без ковша	1,61 м
<b>D</b> Высота до верха ROPS	1,98 м
<b>E</b> Высота до оси шарнира	2,99 м
<b>F</b> Высота разгрузки	2,38 м
<b>G</b> Вылет при разгрузке	
с укороченным ковшом	0,76 м
со строительным ковшом	0,95 м
<b>H</b> Колесная база	1,07 м
<b>I</b> Дорожный просвет	0,217 м
<b>J</b> Задний угол свеса	25°
<b>K</b> Передний радиус поворота	1,98 м
<b>L</b> Угол разгрузки (высота полного подъема)	42°
<b>M</b> Угол подворота ковша (на уровне земли)	32°



**Рабочие характеристики погрузчика 318D**

Опрокидывающая нагрузка	1633 кг
Номинальная рабочая грузоподъемность (по SAE)	817 кг
Номинальная рабочая грузоподъемность с противовесом	885 кг
Усилие отрыва стрелы	1589 кг
Вырывное усилие ковша	2327 кг

# 328D

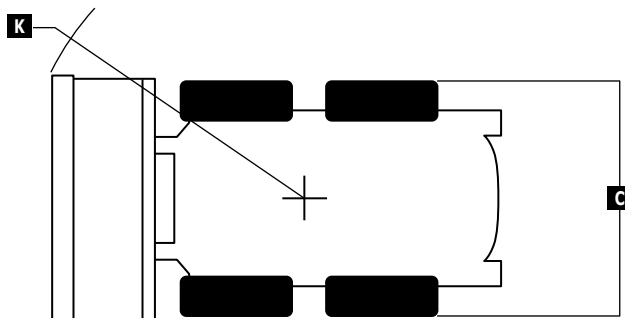
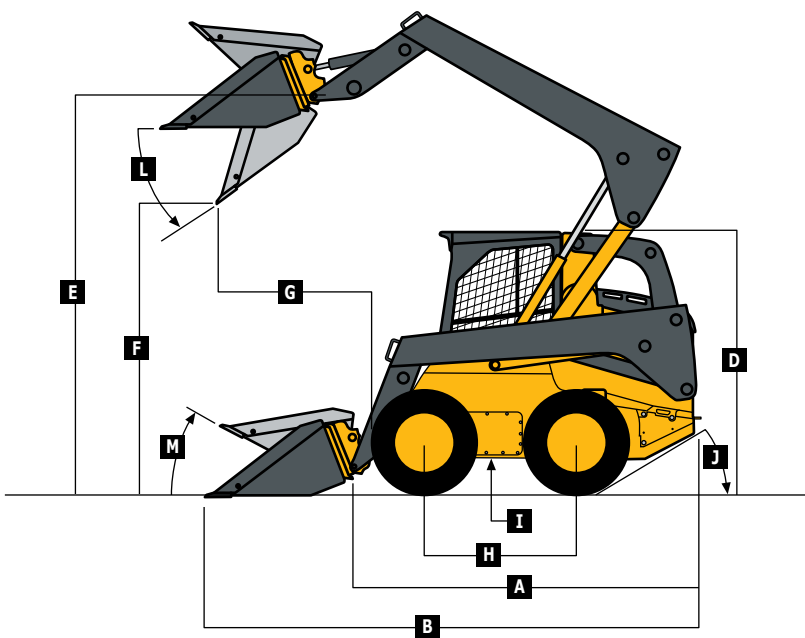


<b>Двигатель</b>	<b>328D</b>
Изготовитель и модель	John Deere, PowerTech™ E 5030HT
Нормы выхлопов для внедорожных транспортных средств	соответствует нормам токсичности выхлопа ЕС IIIA
Число цилиндров	5
Полезная мощность (ISO 9249)	59,6 кВт при 2000 об/мин
Полная мощность (ISO 14396)	63,4 кВт при 2200 об/мин
Рабочий объем	3,0 л
Запас по крутящему моменту	43% при 1700 об/мин
Система подачи воздуха	с турбонаддувом и промежуточным охлаждением
Воздушный фильтр	двухэлементный сухого типа
<b>Система охлаждения</b>	
Вентилятор	гидропривод с переменной скоростью
<b>Трансмиссия</b>	
Гидростатическая, с управлением на джойстиках; четыре	100-звенные неразмыкаемые цепи для тяжелых условий работы
Однокоростная	11,3 км/ч
Двухкоростная	
Низкая	11,3 км/ч
Высокая	19,3 км/ч
Настройка предохранительного клапана системы	36 197 кПа
<b>Ступицы</b>	монолитные ступицы, индукционная закалка; картерная смазка внешнего и внутреннего подшипников ступицы, техобслуживание не требуется
Максимальный крутящий момент на мостах	8480 Нм
Тяговое усилие	3905 кг-сил
<b>Конечная передача</b>	высокопрочные, нерегулируемые цепи
<b>Тормоза</b>	стояночный тормоз мокрого типа, многодисковый, пружинно активируемый, гидравлически размыкаемый
<b>Гидравлическая система</b>	
Стандартная подача насоса	80 л/мин
Общая подача с функцией повышенного потока (опция)	132 л/мин
Давление в муфтах системы	23 787 кПа
Гидравлическая мощность	
Стандартная подача (расчетная)	34 кВт
Высокая подача (расчетная)	57 кВт
<b>Гидроцилиндры</b>	John Deere, термообработанные, с хромовым покрытием, с полированными штоками, шарнирные пальцы из закаленной стали (сменные втулки)
<b>Электрооборудование</b>	
Напряжение	12 В
Емкость аккумулятора	ток холодного запуска 925 мАч
Ток генератора	70 А
<b>Фары</b>	галогенные, стандартные – 2 передние и 1 задняя
<b>Кабина оператора</b>	
Стандартная конструкция ROPS (ISO 3471)/FOPS (ISO 3449) быстрого доступа	
<b>Шины/ колеса</b>	
Стандартный размер шин	14 x 17,5 12 PR высокопрочные
<b>Техническое обслуживание</b>	
<b>Объемы баков</b>	
Топливный бак	110,5 л
<b>Эксплуатационная масса</b>	
Базовая машина	3814 кг



### Габаритные размеры **328D**

<b>A</b> Длина без ковша	2,99 м
<b>B</b> Общая длина	3,60 м
<b>C</b> Ширина без ковша	1,95 м
<b>D</b> Высота до верха ROPS	2,15 м
<b>E</b> Высота до оси шарнира	3,23 м
<b>F</b> Высота разгрузки	2,57 м
<b>G</b> Вылет при разгрузке с укороченным ковшом	0,796 м
со строительным ковшом	0,98 м
<b>H</b> Колесная база	1,23 м
<b>I</b> Дорожный просвет	0,295 м
<b>J</b> Задний угол свеса	31°
<b>K</b> Передний радиус поворота	2,17 м
<b>L</b> Угол разгрузки (высота полного подъема)	45°
<b>M</b> Угол подворота ковша (на уровне земли)	35°



### Рабочие характеристики погрузчика **328D**

Опрокидывающая нагрузка	2542 кг
Номинальная рабочая грузоподъемность (по SAE)	1271 кг
Номинальная рабочая грузоподъемность с противовесом	1339 кг
Усилие отрыва стрелы	2270 кг
Вырывное усилие ковша	4676 кг

# Дополнительное оборудование

Обозначения: ● Стандартное ▲ Дополнительное или специальное За дополнительной информацией обращайтесь к дилеру компании John Deere.

## 318 328 Двигатель

- ● Соответствует нормам токсичности выхлопа ЕС IIIA
- ● John Deere, PowerTech™ E 4024HT
- ● John Deere, PowerTech E 5030HT
- ● Автоматический переход на холостые обороты
- ● Автоматический натяжитель ремня вентилятора
- ● Автоматический подогрев
- ● Электронная система впрыска топлива
- ● Охлаждающая жидкость с увеличенным ресурсом John Deere COOL-GARD™ II
- ● Первоначальная заправка двигателя маслом John Deere Plus-50™ 10w30\*
- ● 5-микронный топливный фильтр грубой очистки с чашей водоотделителя
- ● Комплект для запуска в холодную погоду
- ● Система фильтрации топлива с подогревательным элементом, чашей водоотделителя и датчиком присутствия воды в топливе для особо тяжелого режима работы

- ▲ ▲ Подогреватель охлаждающей жидкости ракетного типа на дизельном топливе

## Система охлаждения

- ● Расширительный бачок охлаждающей жидкости
- ● Система охлаждения по требованию

## Трансмиссия

- ● Высокопрочные, нерегулируемые цепи конечной передачи
- ● Пружинно активируемый гидравлически размыкаемый дисковый стояночный тормоз мокрого типа
- ● Дисковые тормоза мокрого типа
- ● Трансмиссия, 2-скоростная

## Гидравлическая система

- ● Гидроцилиндры John Deere; гидроцилиндры стрелы с демпфированием в конце хода

## 318 328 Гидравлическая система (продолжение)

- ● Смотровое окно для быстрой проверки уровня гидравлической жидкости
- ● 3-микронный гидравлический фильтр

- ▲ ▲ Общая подача с опцией повышенного потока

## Электрооборудование

- ● Система автоматического отключения при перегрузках с аварийной сигнализацией
- ● Система дополнительной гидравлики активируется только при присутствии оператора в кабине
- ● Высококласный центральный монитор с возможностью выбора отображаемых параметров: счетчик наработки, обороты двигателя, напряжение аккумулятора, диагностика, конфигурация монитора, температура охлаждающей жидкости, температура гидравлического масла / световая индикация – свечи подогрева; датчики сиденья, ремня безопасности, открытия двери; включение вспомогательной гидравлики, включение стояночного тормоза, включение 2-скоростного режима, остановка, низкое давление моторного масла, перегрев охлаждающей жидкости, разрядка аккумулятора, засорение воздушного фильтра, засорение гидравлического фильтра

- ● Передние и задние галогенные рабочие фары

- ● Система контроля присутствия оператора с тройной блокировкой

- ● Сигнал заднего хода

- ● Аккумулятор, ток холодного запуска 925 мАч

- ● Проблесковый маячок

- ● Звуковой сигнал

- ● Проблесковые огни

- ● Освещаемый кронштейн номерного знака

## Кабина оператора

- ● Регулируемые педали

- ● Высококласное покрытие кабины

## 318 328 Кабина оператора (продолжение)

- ● Электронное управление вспомогательной гидросистемой с кнопочным управлением

- ● Поручни (4)

- ● Защитная дуга безопасности

- ● Конструкция кабины ROPS с быстрым доступом в кабину

- ● Заднее окно

- ● Конструкция кабины для защиты оператора ROPS/FOPS

- ● Ремень безопасности, 51 мм, с натяжителем

- ● Люк в потолке

- ● Водоотталкивающее виниловое сиденье повышенного качества

- ● Розетка 12 В / потолочный плафон / место для хранения / подстаканник

- ● Кондиционер воздуха с обогревателем/обогревом стекол

- ● Отсек кабины

- ● Рычаги рулевого управления и педаль дросселя

- ● Электрогидравлические джойстики рулевого управления

- ● Зеркало заднего вида

## Погрузочная часть

- ● Стопор стрелы, активируемый из кабины

- ● Быстроразъемная муфта Quik-Tatch™

- ● запатентованная конструкция стрелы вертикального подъема John Deere, обеспечивающая улучшенный обзор

## Прочее

- ● Удобные передние и задние проушины для транспортировки

- ● Экологически безопасные сливы технических жидкостей со всех баков

- ● Хромированная выхлопная труба

- ▲ ▲ Модульные комплекты заднего противовеса

\*При использовании масла Plus-50 и масляного фильтра John Deere интервалы замены масла двигателя составляют 500 часов.

Полезная мощность двигателя определена при использовании стандартного оборудования, включающего воздушный фильтр, выхлопную систему, генератор и вентилятор системы охлаждения, при обычных условиях согласно ISO 9249 и DIN 6270B, с использованием топлива марки 2-D плотностью 35 по API. Полная мощность измерена без использования вентилятора системы охлаждения. Технические характеристики и конструкция могут быть изменены без предварительного уведомления. Когда это применимо, технические характеристики соответствуют стандартам ISO. Если не указано иное, данные технические характеристики относятся к машинам со стандартным оборудованием, полными топливными баками и оператором весом 79 кг. Комплектация изображенных в буклете машин может отличаться от действительной стандартной комплектации

